

# DAS GLÜCK hat ein ZUHAUSE! ROMANTISCHES REH Bj.1921- in beliebter Wohnlage- Garage & großem Garten



## Damaschkestraße 12

08529 PLAUEN- Reusa-Sorga

Zimmer: 4,00  
Wohnfläche ca.: 81,00 m<sup>2</sup>  
Kaufpreis: 89.000,00 EUR  
  
Scout-ID: 155029134



### Ihr Ansprechpartner:

Weiland Immobilien- Dipl.Ing.(FH) René Weiland

Herr Dipl.-Ing.(FH) René Weiland

E-Mail: [info@immobilien-weiland.de](mailto:info@immobilien-weiland.de)

Tel: +49 171 8068684

Mobil: +49 171 8068684

Web: <http://www.immobilien-weiland.de>

Haustyp:	Reiheneckhaus
Grundstücksfläche ca.:	800,00 m <sup>2</sup>
Nutzfläche ca.:	136,00 m <sup>2</sup>
Etagenanzahl:	3
Schlafzimmer:	3
Gäste-WC:	Ja
Keller:	Ja
Objektzustand:	Renovierungsbedürftig
Baujahr:	1921
Qualität der Ausstattung:	Einfach
Letzte Modernisierung/ Sanierung:	1994
Heizungsart:	Ofenheizung
Wesentliche Energieträger:	Kohle
Bezugsfrei ab:	nach ERWERB
Einliegerwohnung:	Ja
Garage/Stellplatz:	Garage
Anzahl Garage/Stellplatz:	2

Provision für Käufer: 4,165 % aus dem KP inkl. MWSt vom Käufer

4,165 % ( inkl. MWST) aus dem Kaufpreis vom KÄUFER- mit Fälligkeit NACH Abschluss des not. KV und Rechnungslegung d.d. Vermittler

# DAS GLÜCK hat ein ZUHAUSE! ROMANTISCHES REH Bj.1921- in beliebter Wohnlage- Garage & großem Garten



**Damaschkestraße 12**  
08529 PLAUEN- Reusa-Sorga

Zimmer: 4,00  
Wohnfläche ca.: 81,00 m<sup>2</sup>  
Kaufpreis: 89.000,00 EUR

## Objektbeschreibung:

sehr gut angebundene und ruhige- SÜDWEST Wohnlage- Reusa- mit Sorga als ECK- Grundstück mit 800 m<sup>2</sup>! ziemlich rechteckig geschnitten und BLICK REH rechts- traditionell-Massiv n.A. 1921 mit Keller errichtet

VÖLLIG - UNVERBASTELT!!!

lediglich Anfang der 1990- iger Jahre einige 2- fach verglaste ISO Fenster eingebaut

inkl. Fertigteilgarage und HH Anbau mit Waschhaus + Schuppen- Hasenstall usw. alte- bisher ungenutzte Grube im Hof usw.

NUN - BEREIT für eine Generalsanierung/ Modernisierung :-)

mit- von der Damaschkestraße direkter zufahrbarer Blech- Fertigteilgarage auch im hinteren Teil Zugang über WEG möglich !!!

in SEHR - beliebter Wohngegend-in Reusa mit überwiegend DHH, EFH verkehrsberuhigte LAGE mit Straßenbahn-DISKA quasi (fast) vor der Haustür

## Ausstattung:

UNSANIERT

teilweise 2 -fach verglaste ISO- Kunststoff- Fenster- REST bisher OFEN- Heizung IN FUNKTION (KÜ, und 2 x Wohnen)

herrliches NATURSCHIEFERDACH mit neuerer Entwässerung ortsüblich KANAL ( Abwasser) erschlossen- auch Erdgas! Regenwasser n.A. auch über Versickerung!

rückseitig

sep. Geräte ( Spielehaus ) mit älterem Beton - Pool ??? Hasenstall Obstbäume usw. vgl. Anhang Bilder

angebautes HH mit EG- Zugang über ehemals BAD / jetzt noch WC zum Waschhaus und Abstellraum mit Ausgang in den HOF ( Sitzplatz) & GARTEN

schöner Spitzboden! bei Platzbedarf ??? ggf.. ausbaubar !!! MIT Treppe aus Flur DG ( zZ ziemlich steil!)

vgl. Anhang GR- Skizzen/ Pläne - Bilder

gepflegter GARTEN MIT Sitzplatz (rückseitig) herrlich begrünt! Kiefer vorn Obstbäume; wenige Beete und Koniferen

## Lage:

Plauen- Reusa mit Sorga schön ruhig- da NUR Anliegerverkehr! Straßenbahn in 3 Minuten!

ebenes GRUNDSTÜCK !!!

## Sonstiges:

Bitte berücksichtigen SIE:

Alle hier gemachten Angaben haben wir vom Verkäufer erhalten Für deren Richtigkeit/ Vollständigkeit & Aktualität übernehemn wir ausdrücklich KEINE GEWÄHR!

Bitte überzeugen Sie sich mit mir zu einer gemeinsamen Besichtigung vor ORT selbst! Ich freue mich auf Ihren ERSTKONTAKT Bitte direkt über dieses Angebot - & Bitte per MAIL mit Ihren vollständigen Angaben (gern auch mit Ihrer mobil. NR !)



Ansicht - Einfahrt



# DAS GLÜCK hat ein ZUHAUSE! ROMANTISCHES REH Bj.1921- in beliebter Wohnlage- Garage & großem Garten



Damaschkestraße 12  
08529 PLAUEN- Reusa-Sorga

Zimmer: 4,00  
Wohnfläche ca.: 81,00 m<sup>2</sup>  
Kaufpreis: 89.000,00 EUR



Ansicht - Eingang



EG- vorn



rechte Grundstücksgrenze



REH - vorn



# DAS GLÜCK hat ein ZUHAUSE! ROMANTISCHES REH Bj.1921- in beliebter Wohnlage- Garage & großem Garten



**Damaschkestraße 12**  
08529 PLAUEN- Reusa-Sorga

Zimmer: 4,00  
Wohnfläche ca.: 81,00 m<sup>2</sup>  
Kaufpreis: 89.000,00 EUR



Ansicht vorn



Sitzplatz



EG - Sitzplatz



HH Anbau - Waschhaus

# DAS GLÜCK hat ein ZUHAUSE! ROMANTISCHES REH Bj.1921- in beliebter Wohnlage- Garage & großem Garten



Damaschkestraße 12  
08529 PLAUEN- Reusa-Sorga

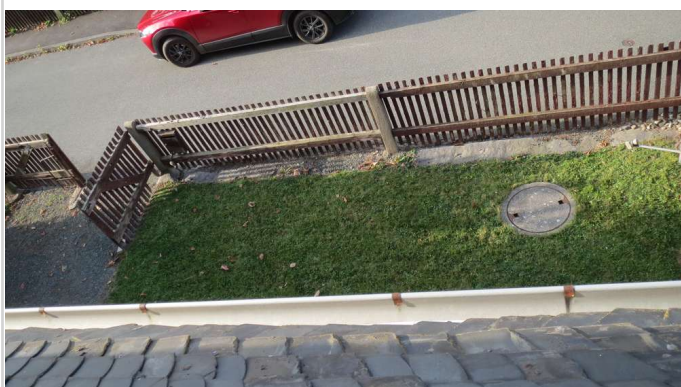
Zimmer: 4,00  
Wohnfläche ca.: 81,00 m<sup>2</sup>  
Kaufpreis: 89.000,00 EUR



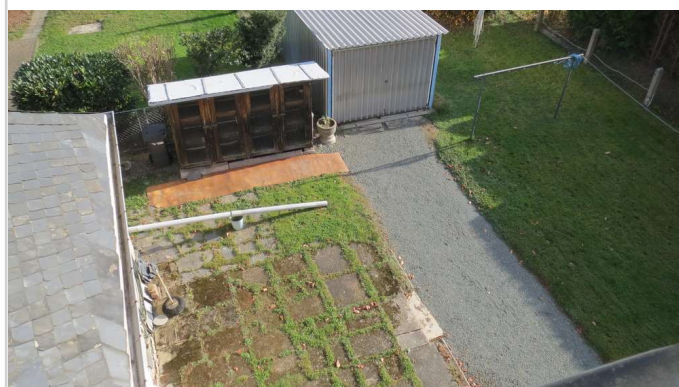
Giebel SO



Ansicht rück



DG- Blick Vorgarten



Boden Blick i.d. HOF



# DAS GLÜCK hat ein ZUHAUSE! ROMANTISCHES REH Bj.1921- in beliebter Wohnlage- Garage & großem Garten

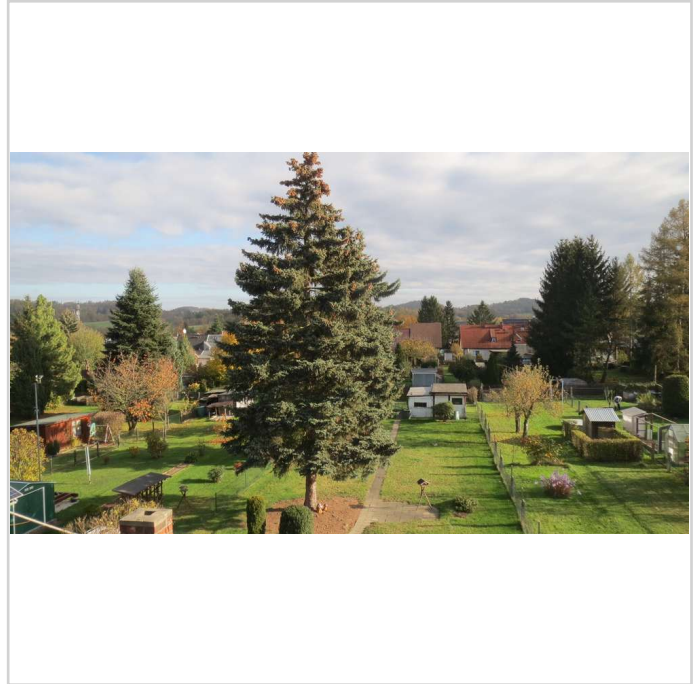


Damaschkestraße 12  
08529 PLAUEN- Reusa-Sorga

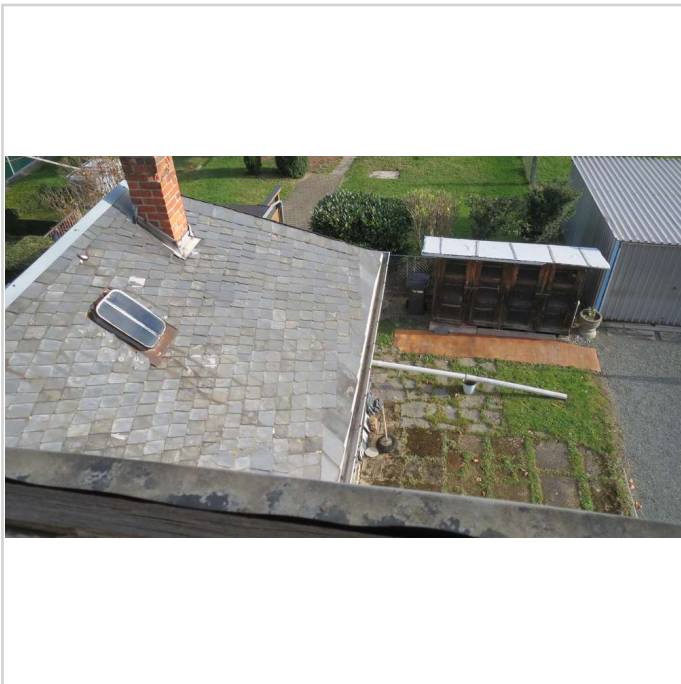
Zimmer: 4,00  
Wohnfläche ca.: 81,00 m<sup>2</sup>  
Kaufpreis: 89.000,00 EUR



Zufahrt Garage



Boden Gartenblick



Boden Hofblick- HH



DG - Schlafen- Kind

# DAS GLÜCK hat ein ZUHAUSE! ROMANTISCHES REH Bj.1921- in beliebter Wohnlage- Garage & großem Garten



Damaschkestraße 12  
08529 PLAUEN- Reusa-Sorga

Zimmer: 4,00  
Wohnfläche ca.: 81,00 m<sup>2</sup>  
Kaufpreis: 89.000,00 EUR



DG- Diele



DG- Kind (2)



DG- Kind



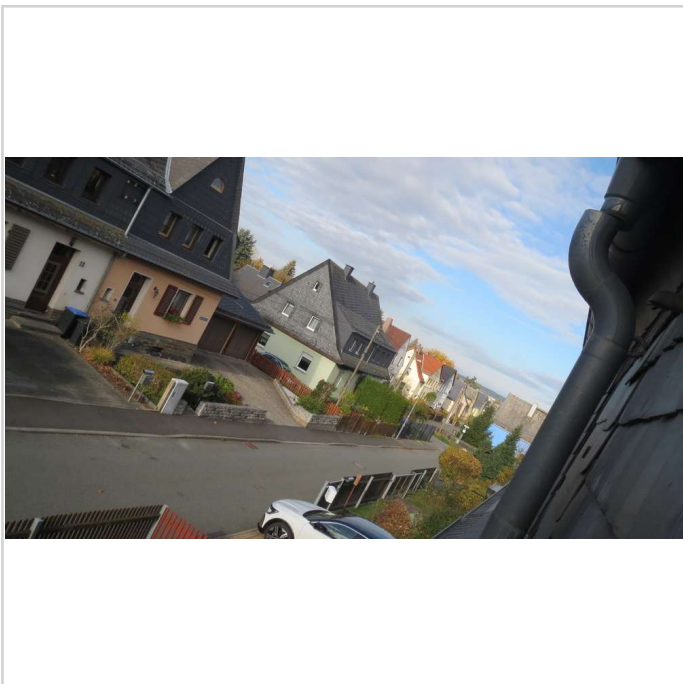
DG Ofen im Szi.

# DAS GLÜCK hat ein ZUHAUSE! ROMANTISCHES REH Bj.1921- in beliebter Wohnlage- Garage & großem Garten

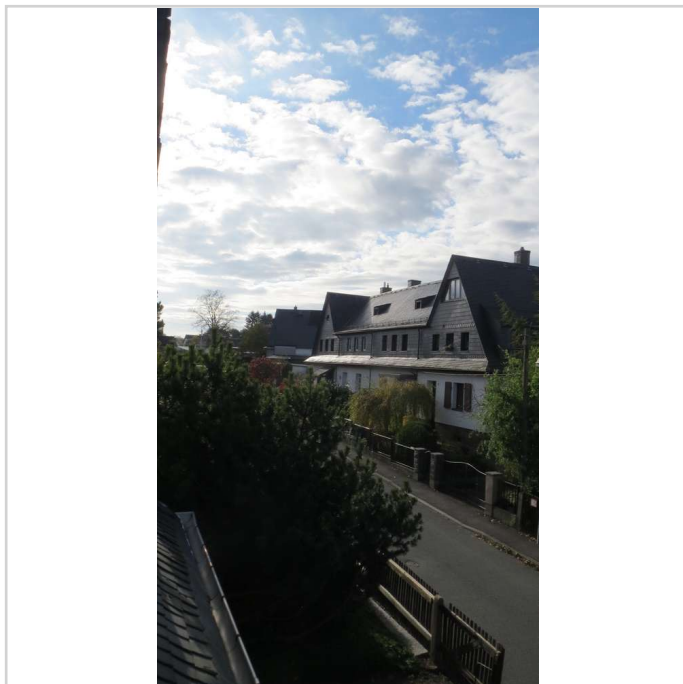


**Damaschkestraße 12**  
08529 PLAUEN- Reusa-Sorga

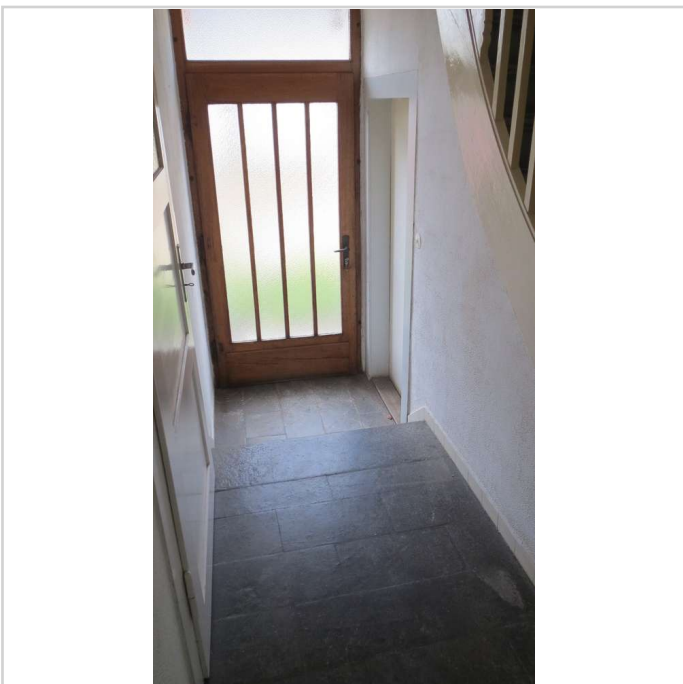
Zimmer: 4,00  
Wohnfläche ca.: 81,00 m<sup>2</sup>  
Kaufpreis: 89.000,00 EUR



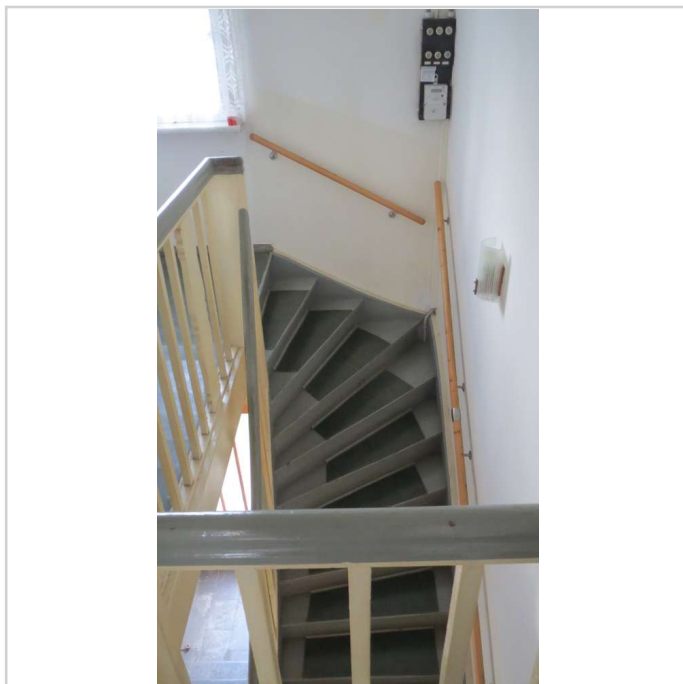
DG Straßenblick rechts



DG- Straßenblick



EG- HE von Innen



DG- Treppe ins EG

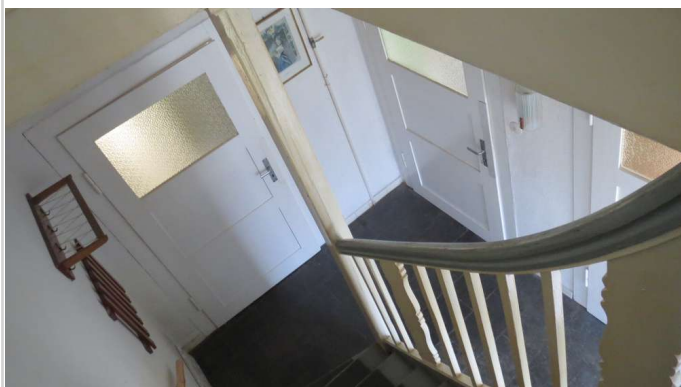


# DAS GLÜCK hat ein ZUHAUSE! ROMANTISCHES REH Bj.1921- in beliebter Wohnlage- Garage & großem Garten

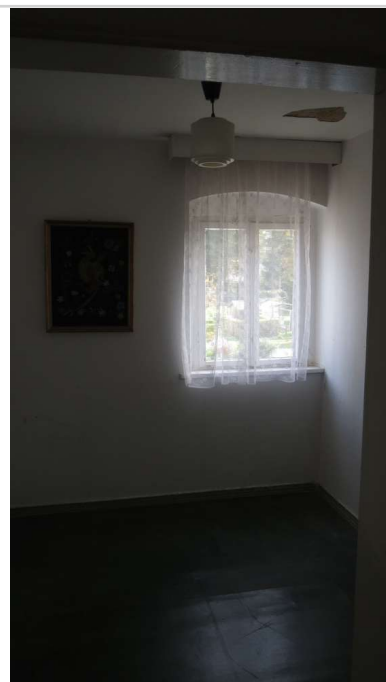


Damaschkestraße 12  
08529 PLAUEN- Reusa-Sorga

Zimmer: 4,00  
Wohnfläche ca.: 81,00 m<sup>2</sup>  
Kaufpreis: 89.000,00 EUR



DG Treppe zum EG



DG- Zimmer - mögl.BAD



EG- E- Zähler



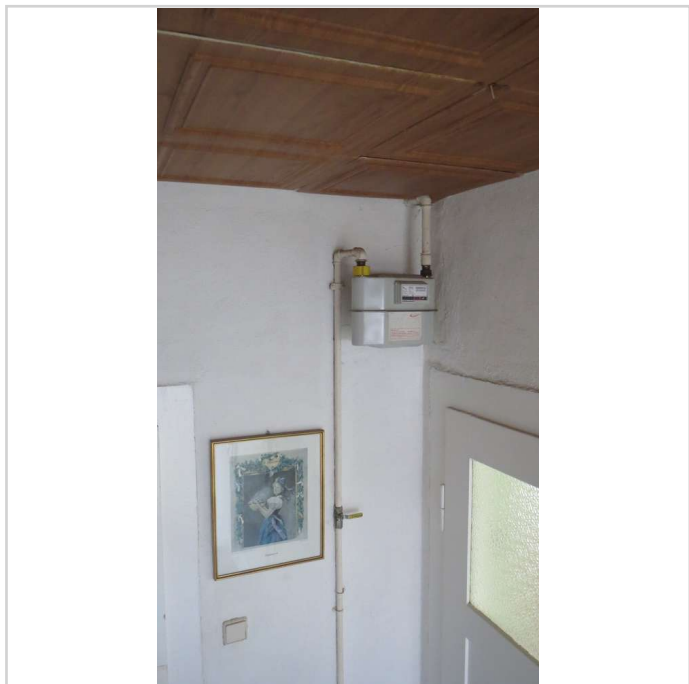
EG- Flur zum Waschhaus im HH

# DAS GLÜCK hat ein ZUHAUSE! ROMANTISCHES REH Bj.1921- in beliebter Wohnlage- Garage & großem Garten

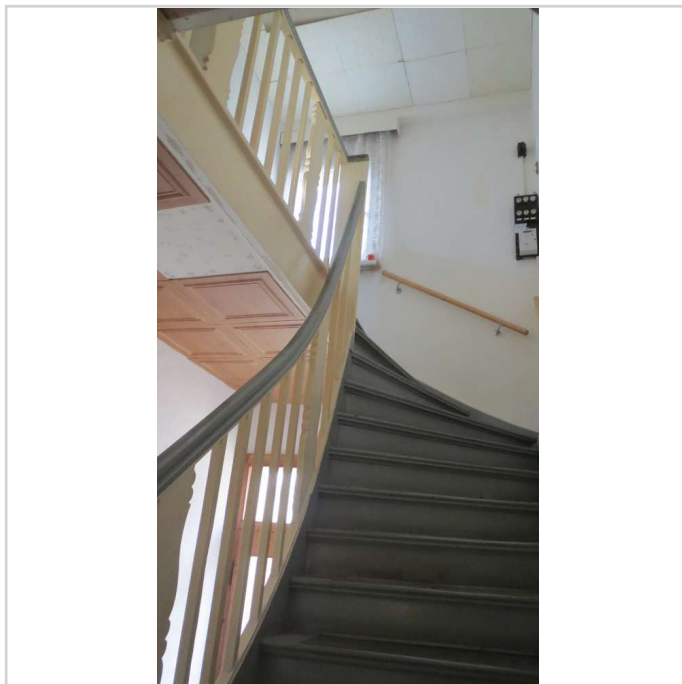


Damaschkestraße 12  
08529 PLAUEN- Reusa-Sorga

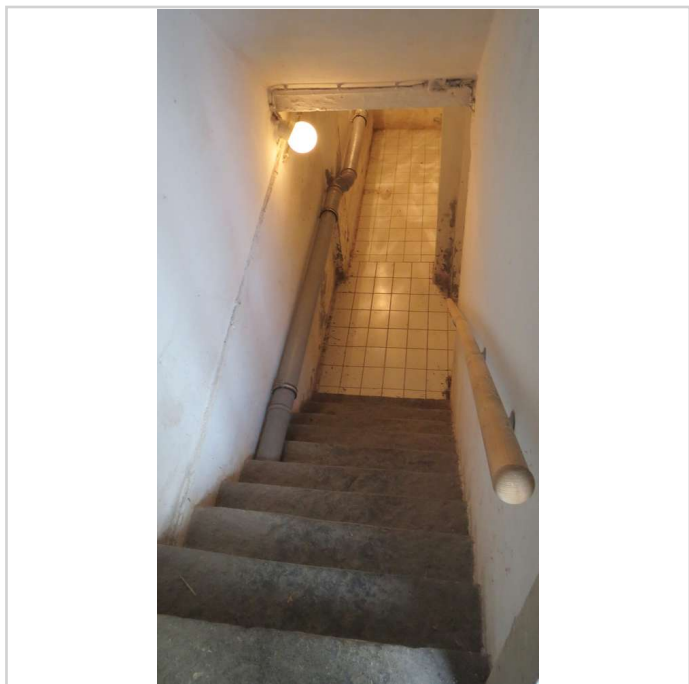
Zimmer: 4,00  
Wohnfläche ca.: 81,00 m<sup>2</sup>  
Kaufpreis: 89.000,00 EUR



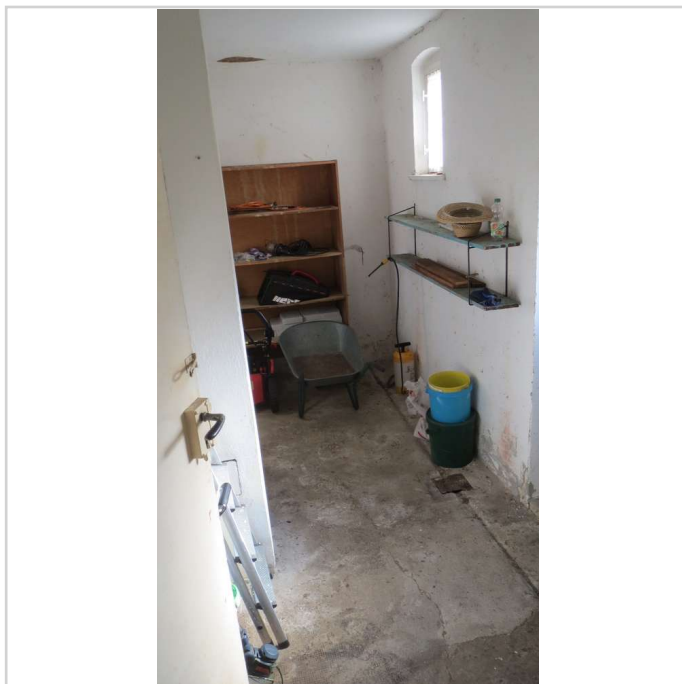
EG- GAS



EG Treppe zum DG



EG- Treppe zum KG



EG- Waschhaus im HH

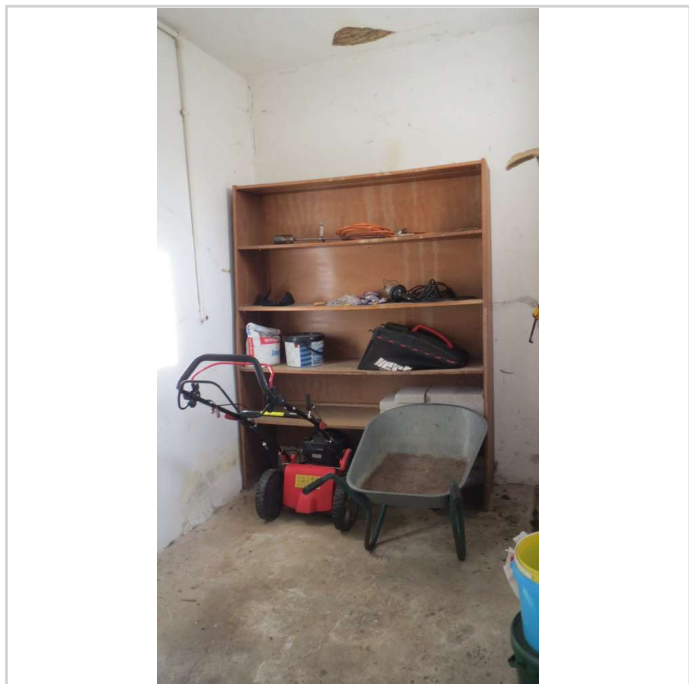


# DAS GLÜCK hat ein ZUHAUSE! ROMANTISCHES REH Bj.1921- in beliebter Wohnlage- Garage & großem Garten

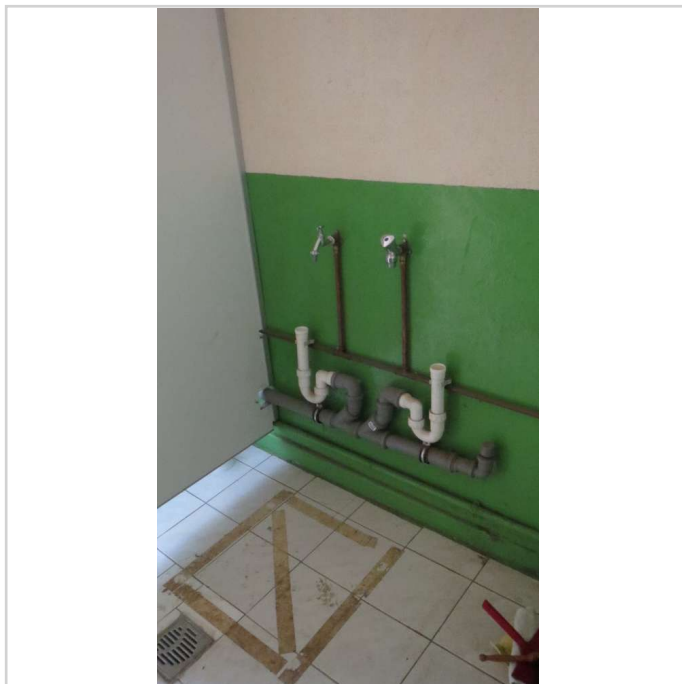


Damaschkestraße 12  
08529 PLAUEN- Reusa-Sorga

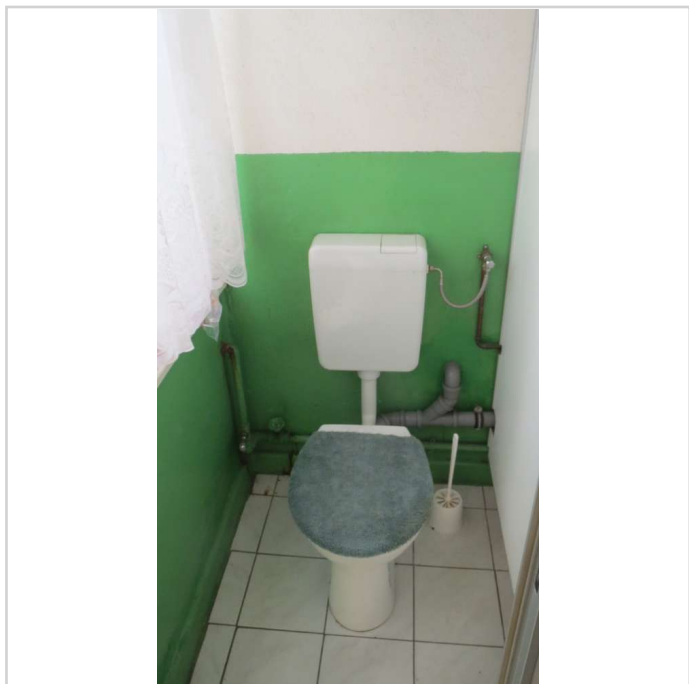
Zimmer: 4,00  
Wohnfläche ca.: 81,00 m<sup>2</sup>  
Kaufpreis: 89.000,00 EUR



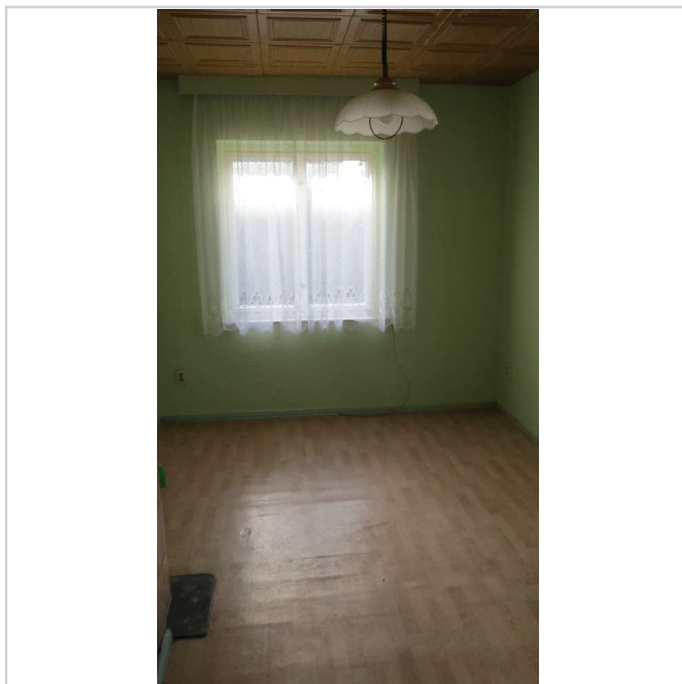
EG Waschhaus



EG- WC ehemals BAD



EG- WC



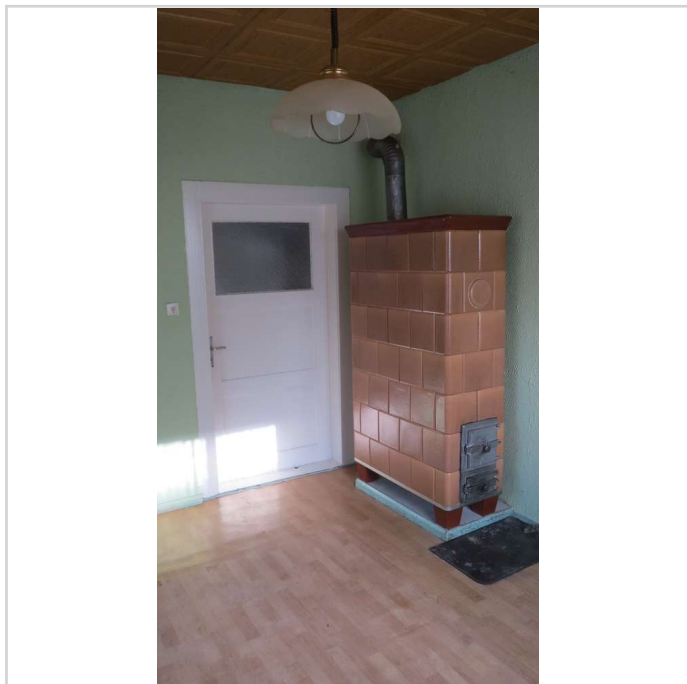
EG- Wohnen- vorn

# DAS GLÜCK hat ein ZUHAUSE! ROMANTISCHES REH Bj.1921- in beliebter Wohnlage- Garage & großem Garten

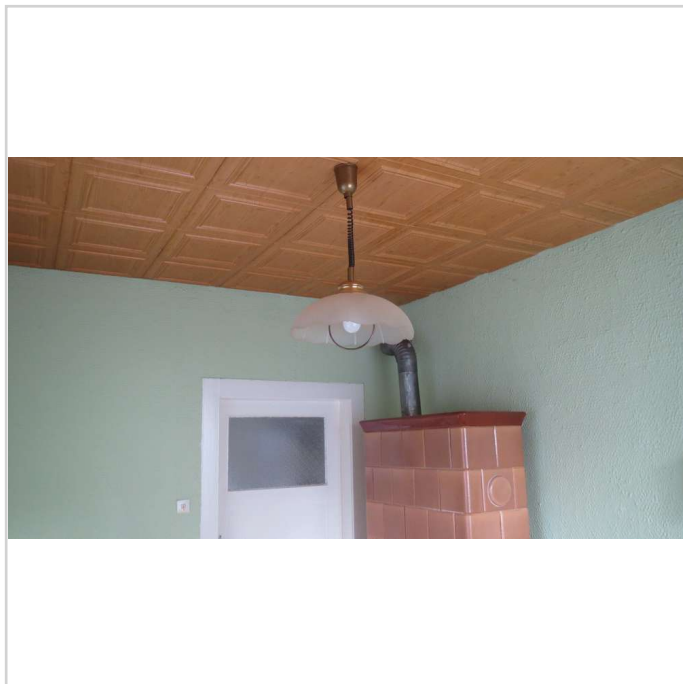


Damaschkestraße 12  
08529 PLAUEN- Reusa-Sorga

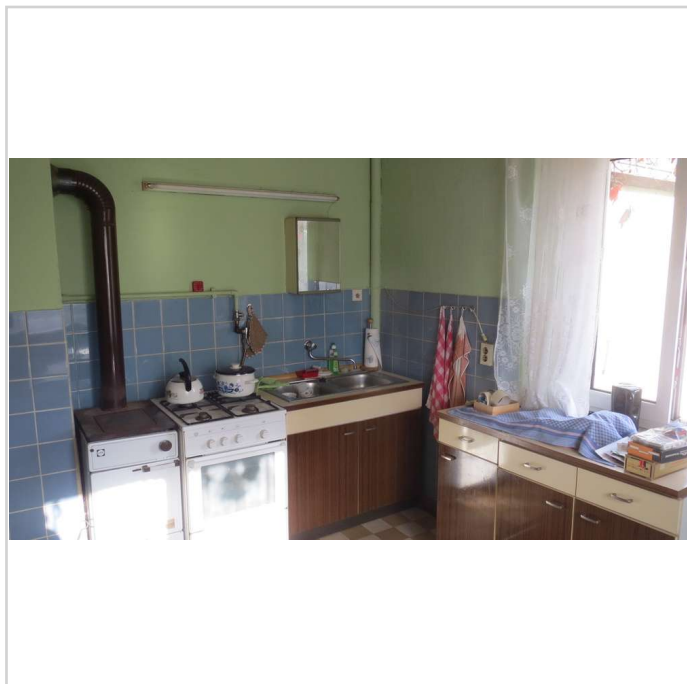
Zimmer: 4,00  
Wohnfläche ca.: 81,00 m<sup>2</sup>  
Kaufpreis: 89.000,00 EUR



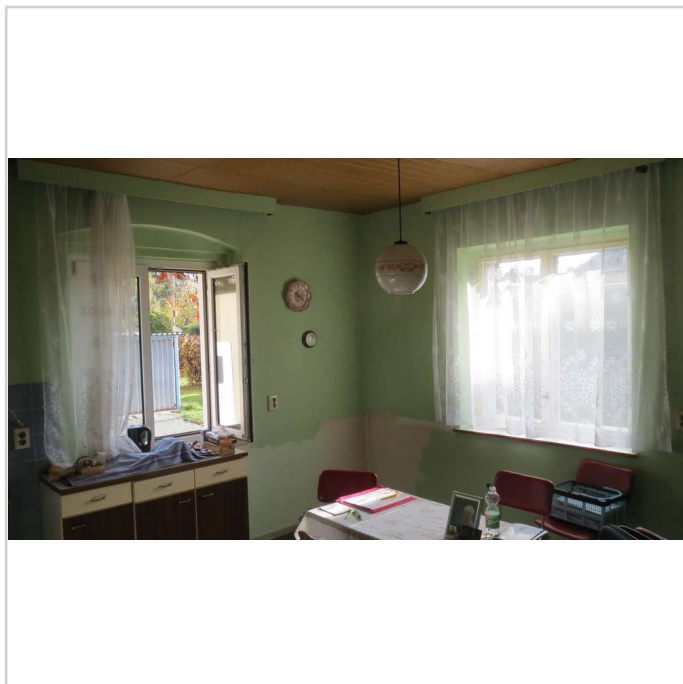
EG Wohnen Ofen



EG Wohnen (3)



EG- Wohnküche - Ofen- GASherd



EG- Wohnküche II

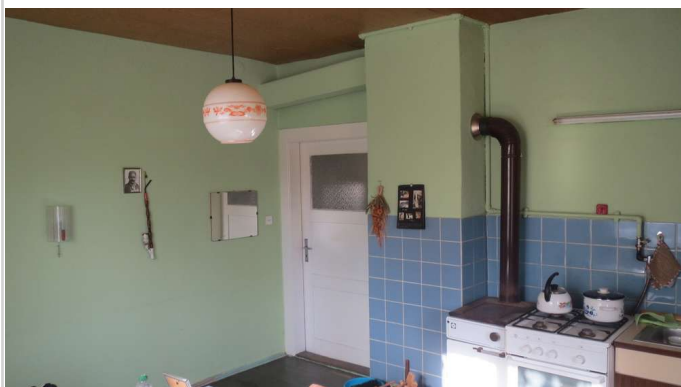


# DAS GLÜCK hat ein ZUHAUSE! ROMANTISCHES REH Bj.1921- in beliebter Wohnlage- Garage & großem Garten



Damaschkestraße 12  
08529 PLAUEN- Reusa-Sorga

Zimmer: 4,00  
Wohnfläche ca.: 81,00 m<sup>2</sup>  
Kaufpreis: 89.000,00 EUR



EG- Wohnküche zum Flur



EG Zugang über WC zum HH



älterer Pool



Garten - Spielhaus

# DAS GLÜCK hat ein ZUHAUSE! ROMANTISCHES REH Bj.1921- in beliebter Wohnlage- Garage & großem Garten



**Damaschkestraße 12**  
08529 PLAUEN- Reusa-Sorga

Zimmer: 4,00  
Wohnfläche ca.: 81,00 m<sup>2</sup>  
Kaufpreis: 89.000,00 EUR



Garten hinten



Garten Obstbäume



Garten rück



Gartenblick v. hinten



# DAS GLÜCK hat ein ZUHAUSE! ROMANTISCHES REH Bj.1921- in beliebter Wohnlage- Garage & großem Garten



Damaschkestraße 12  
08529 PLAUEN- Reusa-Sorga

Zimmer: 4,00  
Wohnfläche ca.: 81,00 m<sup>2</sup>  
Kaufpreis: 89.000,00 EUR



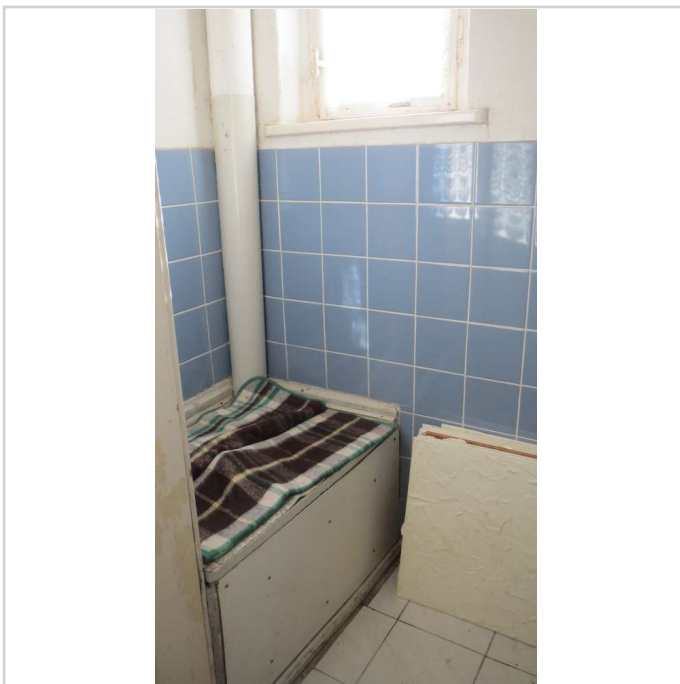
Gartenblick



Grdst. -Zufahrt



Hasen- Geräte



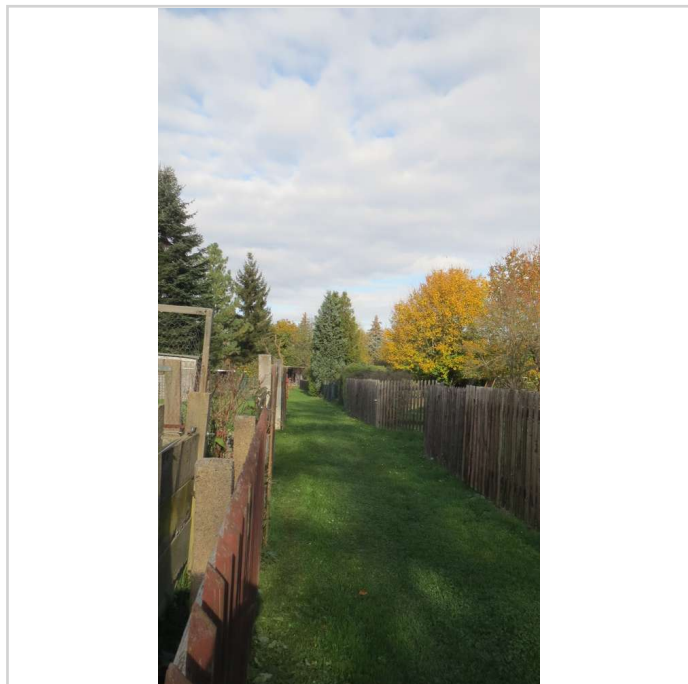
HH - Abort

# DAS GLÜCK hat ein ZUHAUSE! ROMANTISCHES REH Bj.1921- in beliebter Wohnlage- Garage & großem Garten

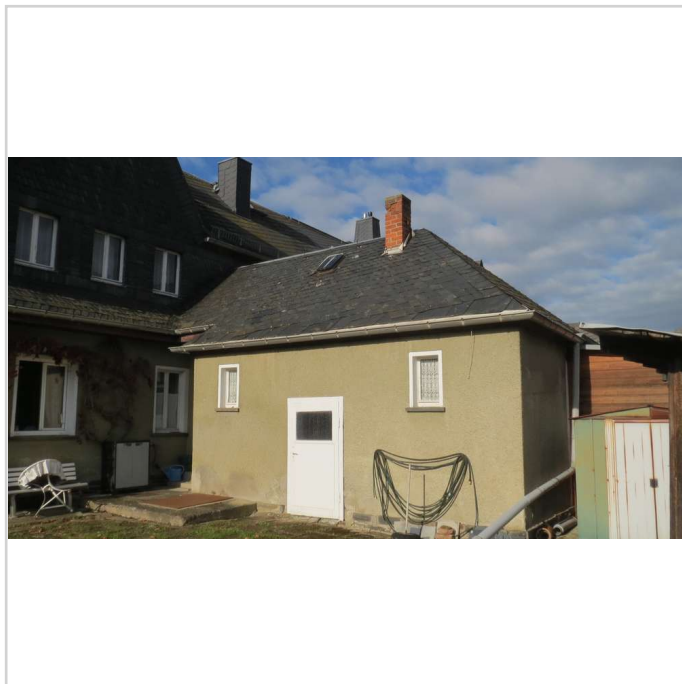


**Damaschkestraße 12**  
08529 PLAUEN- Reusa-Sorga

Zimmer: 4,00  
Wohnfläche ca.: 81,00 m<sup>2</sup>  
Kaufpreis: 89.000,00 EUR



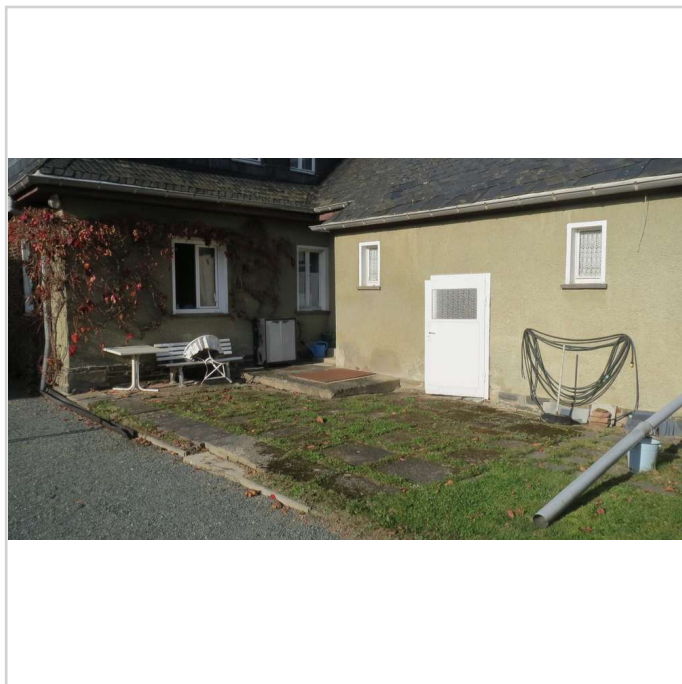
hinten Zuwegung



Hinterhaus



HOF Garage Blech



Hof rückseitig



# DAS GLÜCK hat ein ZUHAUSE! ROMANTISCHES REH Bj.1921- in beliebter Wohnlage- Garage & großem Garten



**Damaschkestraße 12**  
08529 PLAUEN- Reusa-Sorga

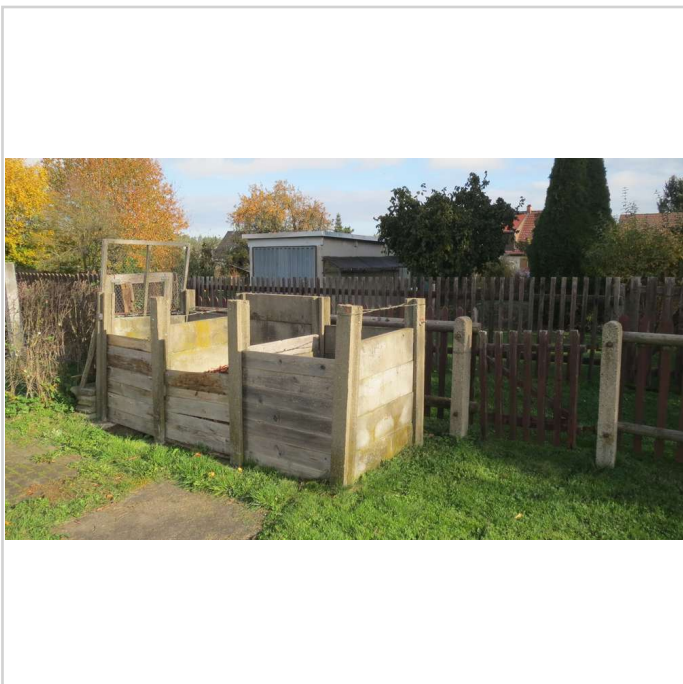
Zimmer: 4,00  
Wohnfläche ca.: 81,00 m<sup>2</sup>  
Kaufpreis: 89.000,00 EUR



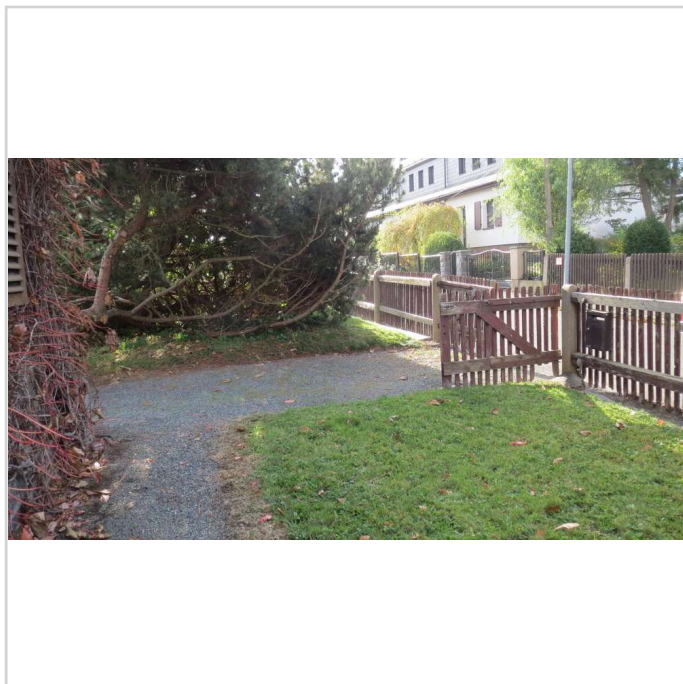
Rückansicht mit HH



Rückansicht v. Garten



Kompost hinten



Vorn Eingang + Zufahrt

# DAS GLÜCK hat ein ZUHAUSE! ROMANTISCHES REH Bj.1921- in beliebter Wohnlage- Garage & großem Garten



Damaschkestraße 12  
08529 PLAUEN- Reusa-Sorga

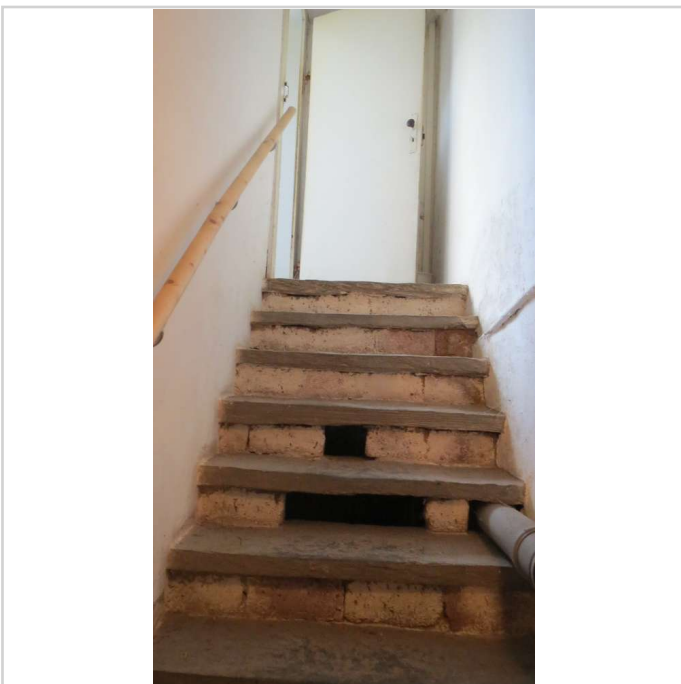
Zimmer: 4,00  
Wohnfläche ca.: 81,00 m<sup>2</sup>  
Kaufpreis: 89.000,00 EUR



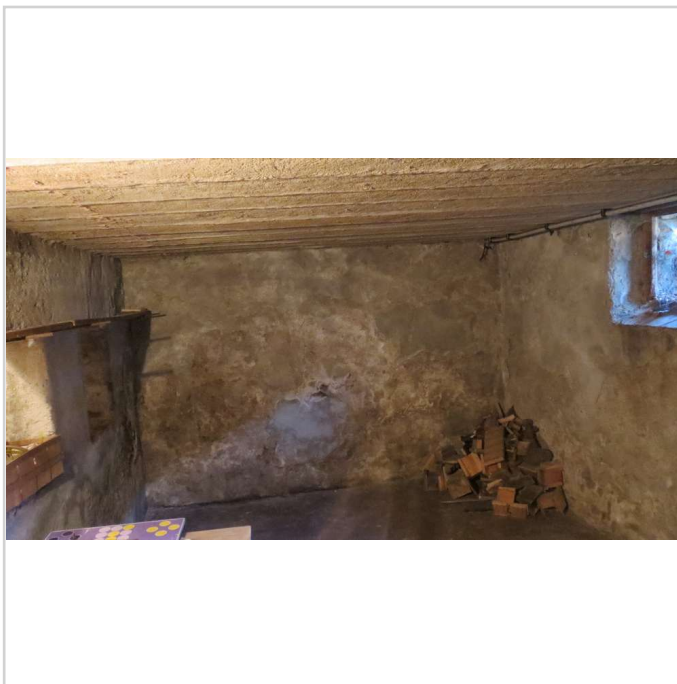
Zufahrt zur Garage v. vorn



zum Haus



KG Treppe zum EG



KG - Abstell II



# DAS GLÜCK hat ein ZUHAUSE! ROMANTISCHES REH Bj.1921- in beliebter Wohnlage- Garage & großem Garten

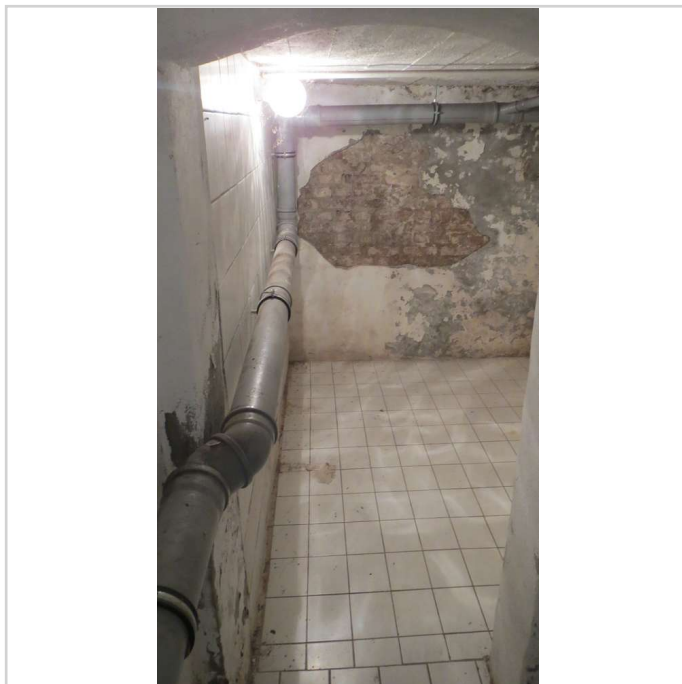


Damaschkestraße 12  
08529 PLAUEN- Reusa-Sorga

Zimmer: 4,00  
Wohnfläche ca.: 81,00 m<sup>2</sup>  
Kaufpreis: 89.000,00 EUR



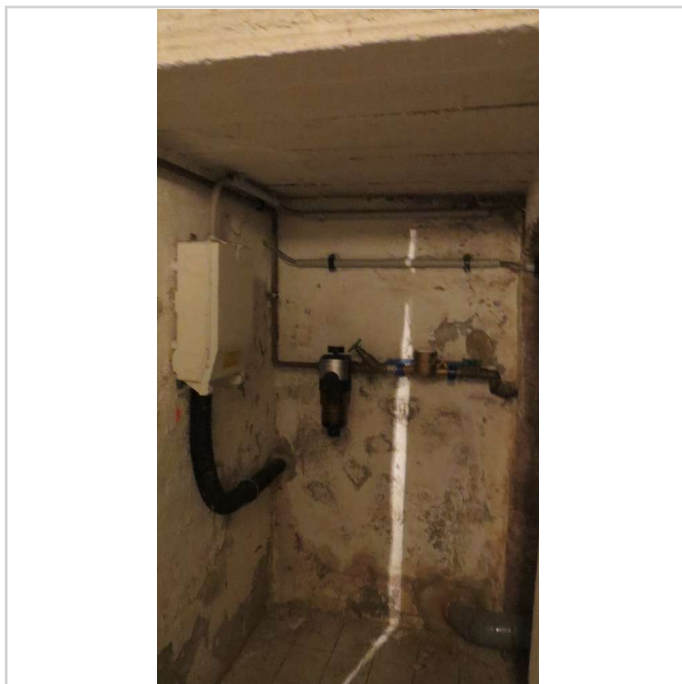
KG Abstell



im KG- Abstell



KG- Abstell- Abwasser



KG unter Treppe TW+Energie

# DAS GLÜCK hat ein ZUHAUSE! ROMANTISCHES REH Bj.1921- in beliebter Wohnlage- Garage & großem Garten



Damaschkestraße 12  
08529 PLAUEN- Reusa-Sorga

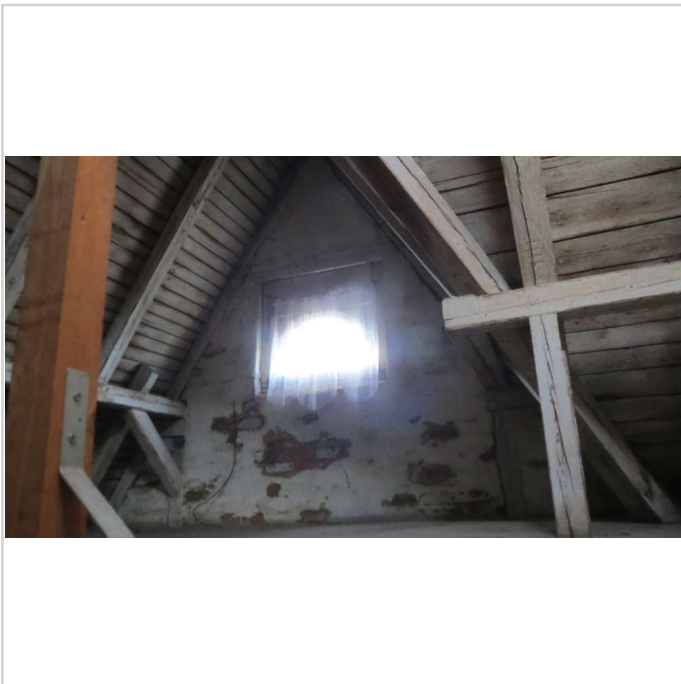
Zimmer: 4,00  
Wohnfläche ca.: 81,00 m<sup>2</sup>  
Kaufpreis: 89.000,00 EUR



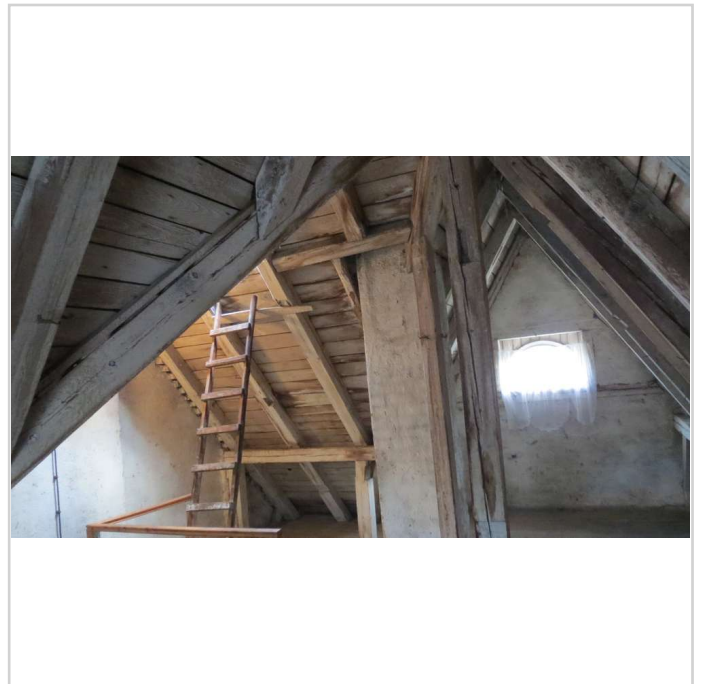
Boden Treppe z.DG



im Boden



Boden - rechts



Boden links

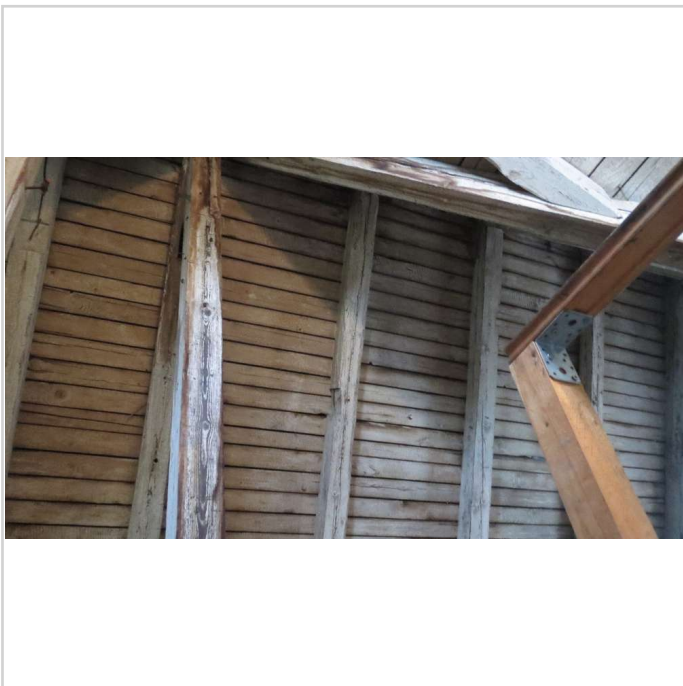


# DAS GLÜCK hat ein ZUHAUSE! ROMANTISCHES REH Bj.1921- in beliebter Wohnlage- Garage & großem Garten

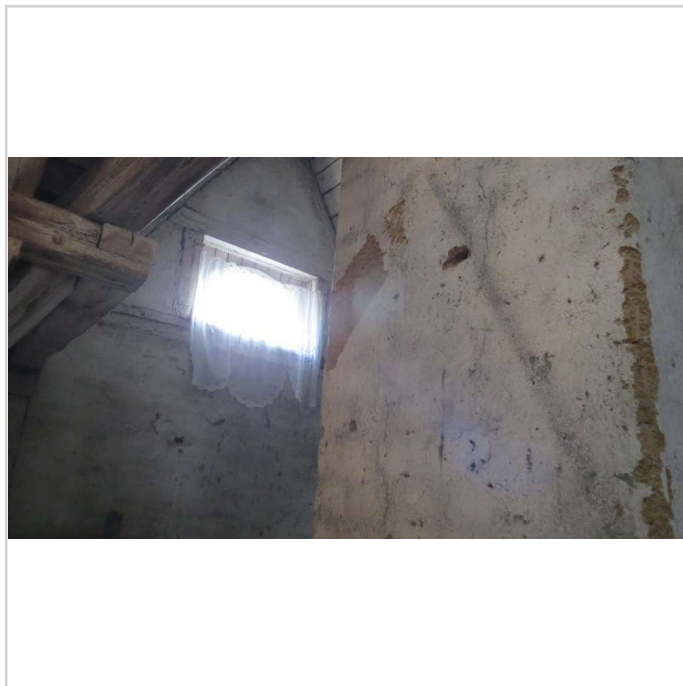


Damaschkestraße 12  
08529 PLAUEN- Reusa-Sorga

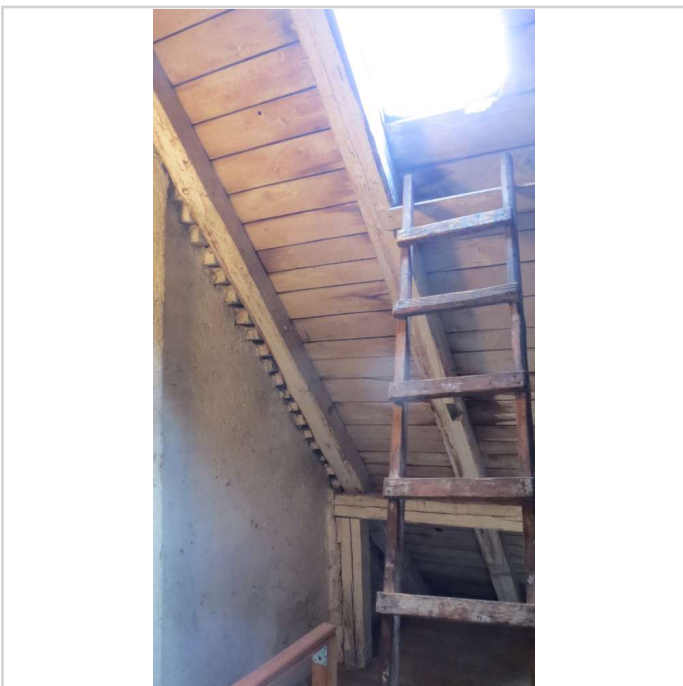
Zimmer: 4,00  
Wohnfläche ca.: 81,00 m<sup>2</sup>  
Kaufpreis: 89.000,00 EUR



Dach innen



Boden (2)



Boden (3)



alte Grube am HH

# DAS GLÜCK hat ein ZUHAUSE! ROMANTISCHES REH Bj.1921- in beliebter Wohnlage- Garage & großem Garten



## Damaschkestraße 12

08529 PLAUEN- Reusa-Sorga

Zimmer: 4,00  
Wohnfläche ca.: 81,00 m<sup>2</sup>  
Kaufpreis: 89.000,00 EUR



# DAS GLÜCK hat ein ZUHAUSE! ROMANTISCHES REH Bj.1921- in beliebter Wohnlage- Garage & großem Garten



Damaschkestraße 12  
08529 PLAUEN- Reusa-Sorga

Zimmer: 4,00  
Wohnfläche ca.: 81,00 m<sup>2</sup>  
Kaufpreis: 89.000,00 EUR

